



Punktaxering av terrestra fåglar

Uppföljning av fågelfaunan

Naturhistoriska centralmuseet

Linnustonseuranta@Luomus.fi

1.* Bakgrund och målsättningar

- I flere länder är denna metod den huvudsakliga för uppföljning av terrestra fågelarter
- I Finland har inventeringar gjorts sedan 1984, nu finns 66 punktinventeringsrutter/jfr, Sverige, Norge, Danmark >250 rutter/år/land
- Det insamlade datat medger:
 - 1) Uppföljning av årliga variationer
 - 2) Kartering av fågelfaunan i olika livsmiljöer
 - 3) Klargörande av fågeltätheten

* Nummern i rubriken hänvisar till motsvarande beskrivning av metoden:
<http://www.fmnh.helsinki.fi/seurannat/pistelaskenta/index.htm>

1. Bakgrund och målsättningar

- **Inventering av:**
 - Alla terrestra fågelarter
 - vadare
 - Sumphöns (ej sothöna)
- **Inventeras inte:**
 - Lommar
 - Doppingar
 - Sjöfåglar
 - Måsfåglar
 - Sothöna

2. Hjälpmedel och tidsåtgång

- God artkännedom förutsätts: Man ska känna igen fåglarnas sång, lock- och varningsläten
- För inventeringen bör man reservera 2,5-4 morgontimmar/rutt
- Häfte, penna, klocka (skall visa sekunder), kikare och beroende på rutten även karta och kompass
- Rutten kan märkas ut i terrängen om där inte finns vägar

3. Val av rutt och punkter

- Man får välja rutt själv
- Det viktigaste är att man räknar samma punkter vid varje inventering!!
- Punkterna bör väljas så att den inventerade livsmiljön är så enhetlig som möjligt
- Omkring punkten bör det finnas samma livsmiljö inom en radie på minst 50 m
- Varje punkt placeras i någon av följande livsmiljöer:

3. Val av rutt och punkter

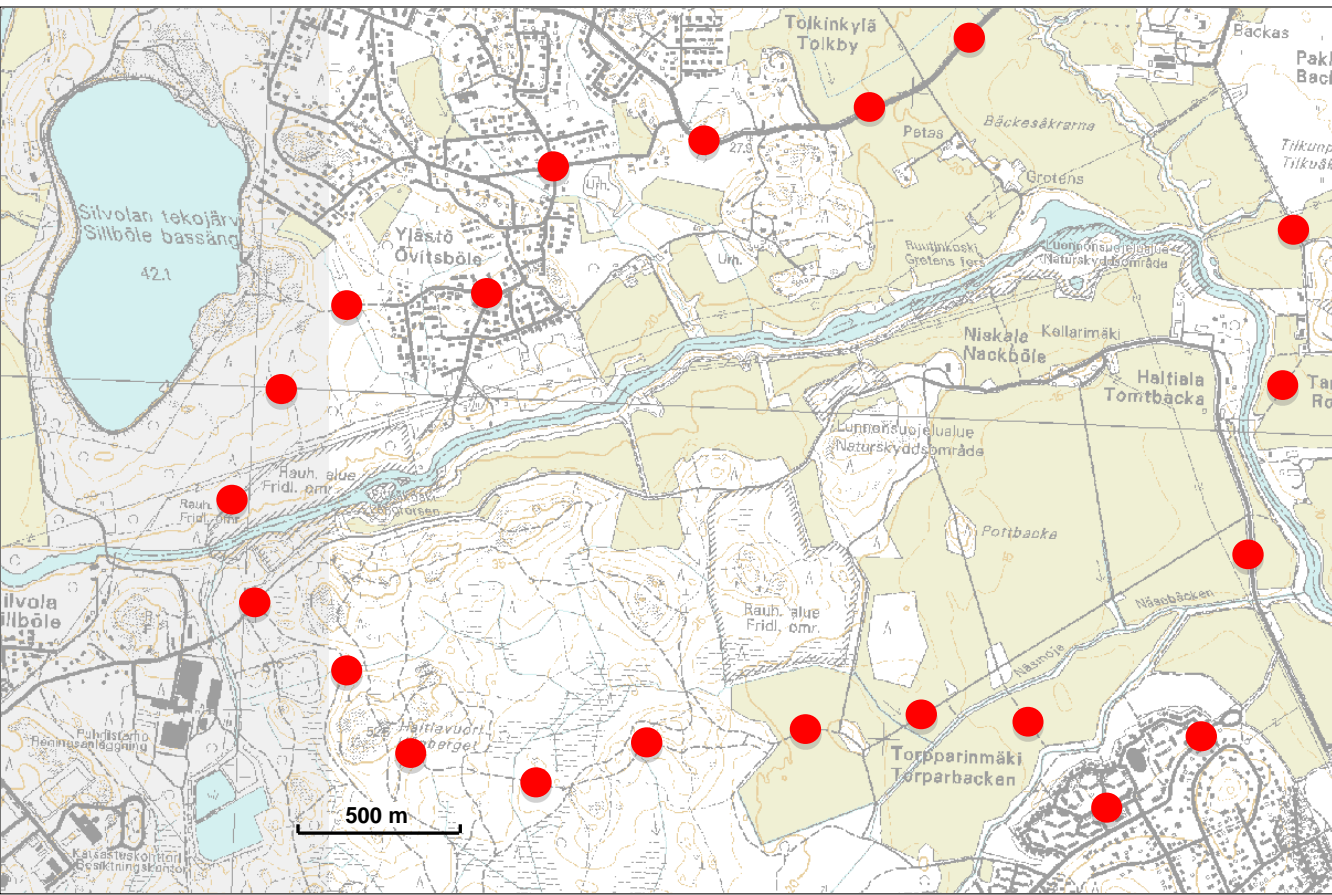
- Granskog
- Tallskog
- Lövskog
- Blandskog
- Lövplantering (<5m)
- Barrträdsplantering (<5m)
- Hygge
- Tallkärr
- Öppen mosse
- Strandäng
- Åker
- Landsbyggsbebyggelse
- Park
- Stadsmiljöer
- Fjällbjörkskog
- Kalfjäll
- Annan (vad?)

3. Val av rutt och punkter

- Fritt transportsätt (till fots, cykel, bil, båt)
- I skog bör punkterna ha minst 250 m mellanrum, i öppet landskap minst 350 m
- På detta sätt minimerar man risken att räkna samma fågel två gånger; men om en fågel ändå hörs till två punkter räknas den på båda
- 1 inventeringsrutt skall ha 20 punkter
- 5 min observationstid/punkt

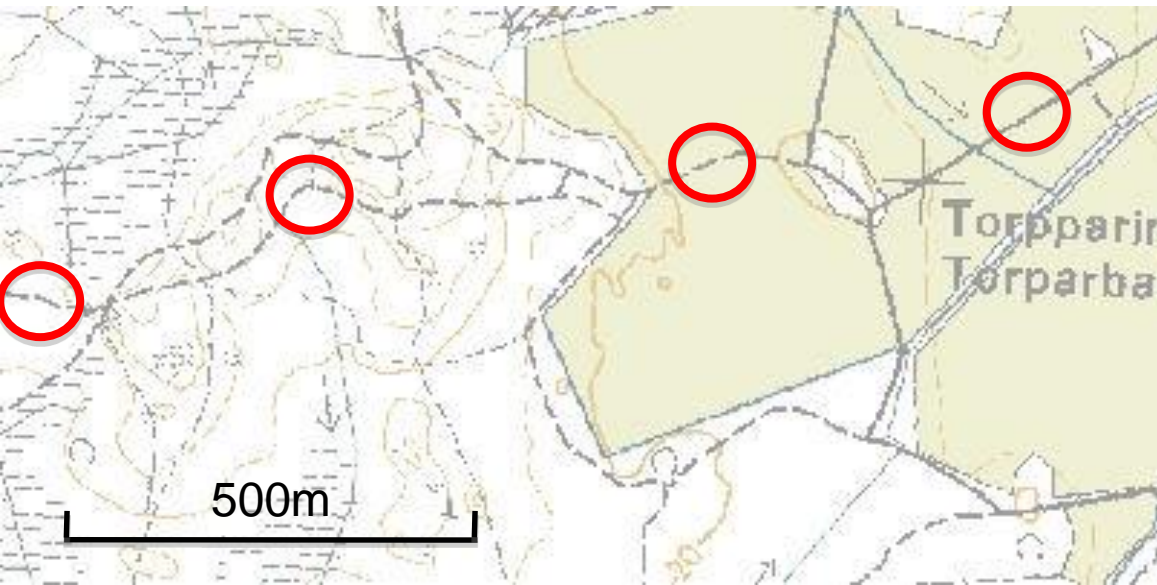
En modellrutt

- En cirkulär rutt är att föredra
- 5-15 km åks med cykel eller bil



Modellrutt (delförstoring)

- Samma livsmiljö inom minst 50 m radie kring punkten
- Inga punkter placeras på gränsen mellan två livsmiljöer
- Tag gärna punkternas koordinater med GPS!



4. Inventeringsperiod och 5. Tid på dygnet

- Södra Finland: 20.5.–20.6.
- Norra Finland: 30.5.–30.6.
- Samma rutt inventeras årligen under samma tid (± 7 dygn) beroende på hur tidig våren är!
- Samma inventerare kan räkna flere rutter under en säsong
- Inventeringen bör göras kl 04–09 då fåglarna sjunger som mest!
- Efter kl 10 är det för sent att göra inventeringar

6. Väderleken

- Inventeringen bör göras vid uppehållsväder och då vinden är så svag som möjligt
- Vid måttlig vind, regn eller kyla bör man ställa in inventeringen

7. Terrängarbetet

- Förflytta dig till punkten så att du stör fåglarna så litet som möjligt
- Notera:
 - 1) Punktens nr
 - 2) Livsmiljöns kvalitet
 - 3) Starttid
 - 4) Fågelarterna
 - 5) Anteckna arter inom 50m radie och utanför skilt!

① KUUSIMETSÄ 4:05-

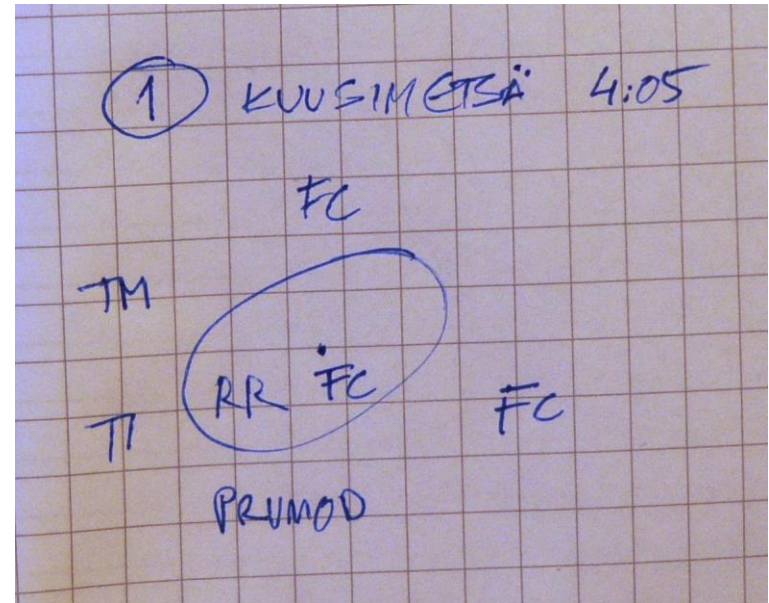
	S	U
FRICOE	1	11
PRUMOD		1
TURMER		1
TURILI		1
REGREG	1	
PHYDES		1

② HAKKUU 4.16-

COLPAL		1
CORNIX		1
OENOEN	1	
TURPHI		1
EMBCIT		1

7. Terrängarbetet

- Inventeringen avslutas efter exakt 5 minuter
- Efter detta kan man granska läget för de sjungande fåglarna i närheten av 50 m radien: innaför- (I) eller utanför (U)
- Samma fågel kan höras till flere punkter
- För noggrann bokföring – speciellt då du noterar annat än sjungande hanar (t.ex flygga ungar i flock)

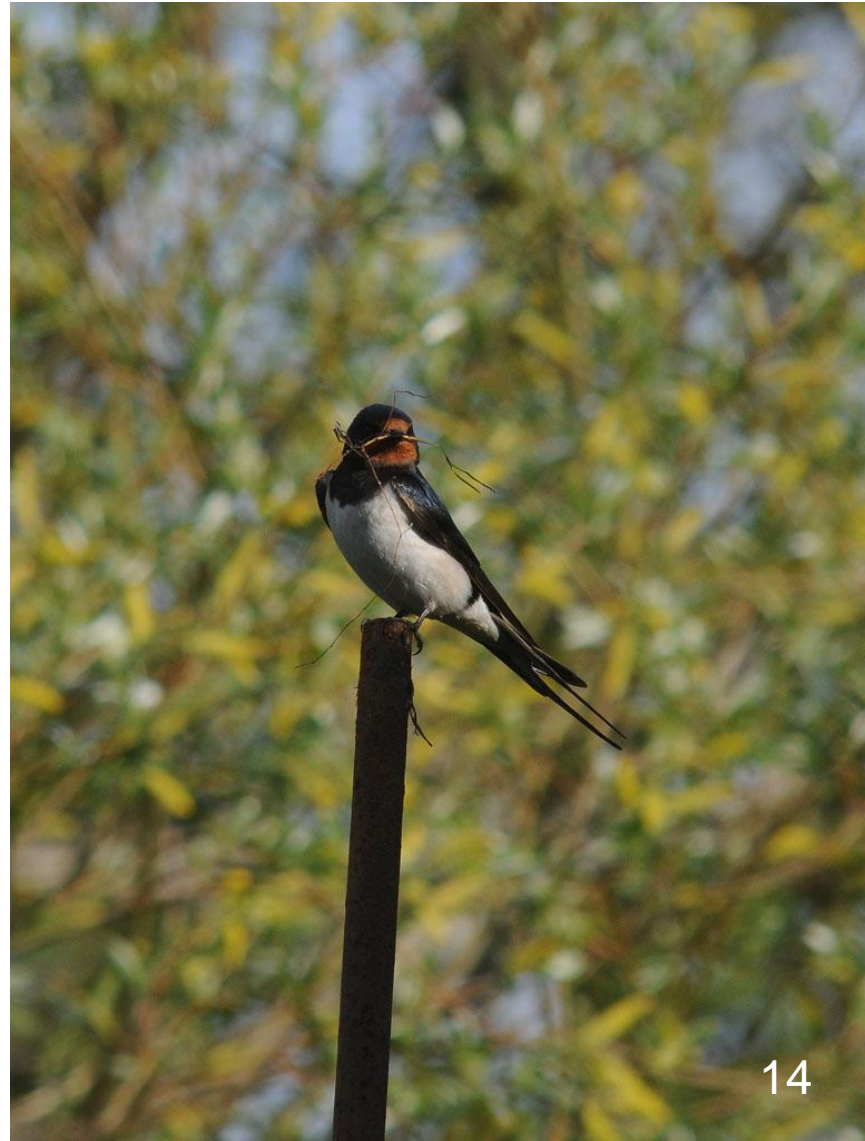


7. Terrängarbetet

- För användandet av kikare gäller samma regel som vid linjetaxering dvs. den används för att identifiera fåglar man hört eller sett med blotta ögat
- Ingen spaning med kikare eller tubkikare

8. Tolkning av observationerna

- Den enhet som räknas är par, inte individ
- Som par räknas
 - 1) Observerad eller avlyssnad hane
 - 2) Par
 - 3) En ensam hona
 - 4) Kull med ungar
 - 5) Bo



8. Tolkning av observationerna - flockar

- Observationer av ungpåttar av tidigt häckande arter (korsnäbbar, stare, gråspårv, kråka, grönsiska och -spårv) delas med 5 (1-5 ind. = 1 par, 6-10 ind. = 2 par, etc.)
- Ungpåttar av sent häckande par delas med 2 (1-2 ind. = 1 par, 3-4 ind. = 2 par, etc)
- Fåglar som tydligt flyttar räknas ej - vare sig de ses rastande eller flyger över punkten.

9. Ifyllande av elektronisk inventeringsblankett

- Övre delen av blanketten: Allmänna uppgifter
- Anvisningar för ifyllandet i de ”röda trianglarna”

AS15																										
A	B C D E F G H I J K L M N O P Q R S T U V W X Y Z AA AB AC AD AE AF AG AH AI AJ AK AL AM AN AO																									
1	PISTELASKENTALOMAKE	Linnustonseuranta, Eläinmuseo, PL 17 (P. Rautatiekatu 13), 00014 Helsingin yliopisto																								
2	Versio 6.0 (17.2.2010)	Palauta liitetiedostona (linnustonseuranta@luomus.fi) tai postitse laskennan jälkeen!																								
3																										
4	Reitin tiedot:	Aika ja sää (keskimäärin laskennan aikana):										Havainnoijatiedot: Osoite muuttunut														
5	Reitin numero	Vuosi 2009 Kk 6 Päivä 7										Havainnoijanumero 7777 rasti														
6	Pisteiden määrä	Laskenta alkoi h 4 min 20										Nimi Lasse Laskija														
7	Uusi reitti	Laskenta päättyi h 8 min 25										Osoite Peippokuja 3														
8	Laskettu ed. kesänä	Lämpötila 5 °C Tuuli 1 m/s										20100 Turku														
9	Laskenta muuttui	Pilvisuus 0 /8 Näkyvyys 35 km										Puhelin 02-1234567														
10	Kerro miten muuttui											E-mail														
11																										
12	Reitin sijainti:	Huomioita pisteistä: Mm. mitä biotooppi 17 (Muu) tarkoittaa.										Parvihavainnot														
13	Pohjoiskoord.	No. Kommentti										No. Parvilaji Parvikoko														
14	Itäkoordinaatti	3 24																								
15	Laskentakunta	5																								
16	Lähempi paikka	10 ruovil																								
17	Kartta Eläinmuseossa	13 murtovesilahti																								

9. Ifyllande av elektronisk inventeringsblankett

- Nedre delen av blanketten: Observationerna fylls i
- Direktiv för inventeringsarbete finns på en skild sida

24	Piste:	1	2	3	4	5	6	7	
25	Biotooppikoodi:	12	5	17	2	17	3	12	
26	Biotoopin nimi:	Maase	Lehtip	Muu(n	Mänty	Muu(n	Lehtin	Maase	
27	Jos muuttui, rasti:								
28	Laji	S					U	S	U
29	Teeri								
30	Fasaani								
31	Kurki								
32	Kapustarinta								
33	Töyhtöhyppä								
34	Taivaanvuohi								
35	Pikkukuovi								
36	Kuovi							1	
37	Valkoviklo								
38	Metsäviklo								
39	Liro								
40	Rantasipi								
41	Sepelkyyhky						1	1	
42									
43	Piste:	1	2	3	4	5	6	7	
44	Laji	S	U	S	U	S	U	S	U
45	Käki								
46	Tervapääsky								
47	Käenpiika								
48	Palokärki								
49	Käpytikka								
50	Kiuru								
51	Haarapääsky							3	

Lopussa tilaa kahdeksalle lisälajille. Vakiolajien rivejä voi myös ottaa käyttöön lisälajeille vaihtamalla lajinimen ja -lyhenteen (kirjoita päälle).

10. Upprepning av inventeringen

- Helst årligen och av samma inventerare! (Om ny inventerare ankommer klassas rutten som en ny rutt)
- Inventeringsperioden får avvika endast ± 7 dygn
- Justera tidpunkten inom denna ram med beaktande av hur tidig våren är. Då blir resultaten som mest jämförbara
- Tidpunkten för starten får avvika högst ± 30 min
- Tilläggsinformation:
www.luomus.fi/seurannat/pistelaskenta/index.htm
Linnustonseuranta@Luomus.fi

Nu återstår endast att starta en egen punktinventeringsrutt!



I Finland räknades 66 punktinventeringsrutter år 2016. Målsättningen är 100!